

# Individuální přístup



## Sinus Lift Nové téma

– augmentace čelistní dutiny  
z pohledu implantologa

**MUDr. Aleš Váňa**

**OsteoBiol**<sup>®</sup>  
by Tecnos

**OSSTEM**<sup>®</sup>  
IMPLANT

### Dopolední program - teorie:

- úvod do problematiky
- anatomie maxilárního sinu
- klinické vyšetření (indikace, kontraindikace, RTG, CBCT)
- otevřený a uzavřený sinus lift
- klasifikace defektů laterální oblasti maxily (horizontální, vertikální a mezičelistní vztah)
- časové plánování léčby
- instrumentárium
- rozdělení augmentačních materiálů
- chirurgické techniky
- nejčastější komplikace a jejich řešení

### Odpolední program - praxe:

Práce ve dvojicích na prasečích čelistech:

- vedení incize
- odklopení MP laloku
- vytvoření kostního okénka
- elevace membrány
- kondenzace augmentátu
- sutura rány

Možnost praktického vyzkoušení chirurgických setů pro vnitřní sinus lift CAS kit, pro zevní sinus lift LAS kit a sadu preparačních nástrojů na membránu SINUS kit.

### MUDr. Aleš Váňa

2003 Promoce na LFUK Plzeň

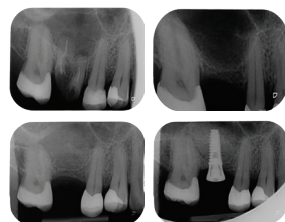
2007 Soukromé stomatologické centrum AV dental s.r.o., vedoucí lékař

Specializace: Implantologie a protetika na implantátech

2011 Držitel osvědčení odbornosti v Parodontologii a Stomatochirurgii

2012 Člen a organizátor ITI (International Team for Implantology)

Působí externě jako konzultant v privátních stomatologických praxích



Budova Dentamed, Pod Lipami 41, **Praha**

**pátek 26. března 2021, 9-17 h**

Kapacita 12 osob

**6 900 Kč** / 6 210 (VIP zákazník)

Navíc šeky Dentamed na nákup v hodnotě 2 000 Kč

Registrace 30 min před začátkem kurzu. Občerstvení zajištěno.

Více informací a přihlášení: Kateřina Babičová, tel.: +420 725 644 701

5 kreditů ČSK

